

## 200 casos de insomnio tratados por presión auricular más acupuntura

Shen Pei Wen, Department of Acupuncture, Hospital of Hunan University, Changsha 410006, Hunan Province

El autor ha tratado 200 casos de insomnio en los últimos años mediante presión auricular más acupuntura, consiguiendo unos buenos efectos terapéuticos.

### Datos clínicos

Los 200 casos se distribuyeron según la siguiente manera: 106 varones y 94 mujeres cuyas edades oscilaron entre 17 y 54 años. El curso patológico más corto era dos días y el más largo 245 días. En 156 casos se trataba de un tipo de insomnio primario, pero en los restantes 44 casos el insomnio se derivaba de otras patologías.

### Métodos de tratamiento

#### 1. Presión en puntos auriculares:

Los puntos auriculares Shenmen, Corazón, Shenshuai (Shen Jin Shuai Ru) y Tronco de cerebro eran los puntos principales, a los cuales se añadían según cada caso particular

Hígado: para enfermedades hepáticas,

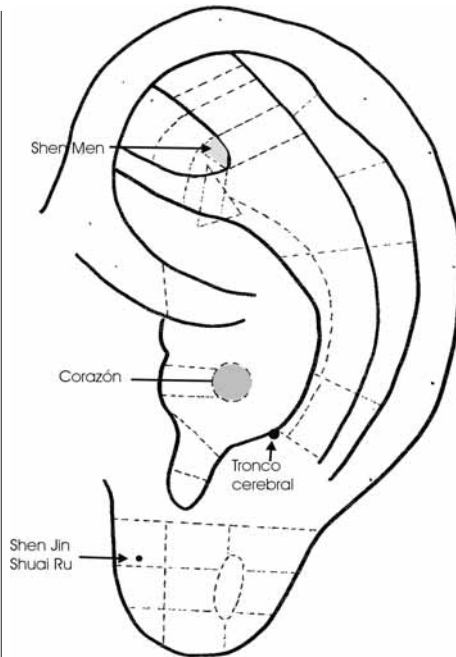
Corazón: para enfermedades cardíacas,

Riñón: para enfermedades renales,

Endocrino: para patologías relacionadas con discrasia

Tronco de cerebro: para patologías cerebrales.

Después de la desinfección de rutina de las zonas a tratar en una oreja con alcohol de 75°, se aplicaba unas semi-



llas de *Vaccaria segetalis* en los puntos seleccionados, tapándolos con trozos de esparadrapo. Se pedía a los pacientes presionar los puntos con fuerza moderada 3-4 veces al día para evitar cualquier lesión cutánea.

Tres días más tarde se aplicaba el mismo procedimiento en la oreja del lado contrario y 5 días constituían un ciclo terapéutico. Por regla general el efecto terapéutico se solía presentar al cabo de un ciclo terapéutico. No obstante se pueden realizar 3-4 ciclos sin interrupción para consolidar el efecto terapéutico. Cuando el curso patológico se prolonga más de dos meses se puede añadir la acupuntura.

Terapia con acupuntura:

Desequilibrio entre Corazón y Riñón: Acupuntura en B.6 (*Sanyinjiao*), C.7

(*Shenmen*) y V.23 (*Shenshu*) más implantación de semillas en los puntos auriculares.

En B.6 se insertaba la aguja perpendicularmente hasta una profundidad de 0,8 – 1 *cun*, en C.7 la profundidad de inserción era 0,5 y en V.23 1-1,5 *cun*. En los síndromes de insuficiencia se aplicaba el método de tonificación y en casos de exceso el de la dispersión. Se dejaba las agujas durante 5-10 minutos puestas, realizando el tratamiento una vez al día en ciclos de 5 días.

Alteraciones de Estómago: Se seleccionaba los puntos V.21 (*Weishu*), E.36 (*Zusanli*) Yintang (*Extra*), VB. 20 (*Fengchi*) y C.7 (*Shenmen*). Se insertaba las agujas perpendicularmente, variando la profundidad de inserción entre 0,5-0,8 *cun* para V.23 y 0,5-1 *cun* para los demás puntos. Aparte se aplicaba el mismo protocolo como en el caso anterior. Para conseguir un efecto de tonificación se recurría al método de rotación de la aguja en sentido del reloj, mientras que en los síndromes de exceso se aplicaba el método de dispersión mediante la técnica del picoteo. Para potenciar el efecto terapéutico en este síndrome se puede utilizar también el punto *Anmian*.

Insuficiencia de Bazo y Corazón: Punción de E.36 (*Zusanli*) hasta una profundidad de 1-1,5 *cun* mediante tonificación, Yintang y DU.20 (*Baihui*) fueron estimulados durante 2-3 minutos. Se

dejaba las agujas durante 20 minutos puestas. En este caso también se suele añadir según necesidad el punto *Anmian* con 0,8-1,0 *cun* de profundidad.

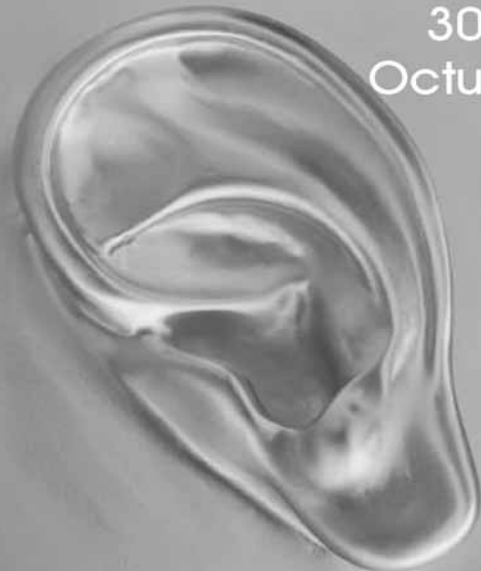
### Resultados terapéuticos

El insomnio obedece principalmente a una disfunción de las vísceras, al desequilibrio entre Yin y Yang y una irregular circulación de Qi y Sangre en los meridianos y colaterales como consecuencia de un trastorno emocional, la sobrecarga en el trabajo y la insuficiencia y debilidad asociados a una patología crónica. La terapia presentada que combina la implantación de semillas en determinados puntos auriculares y la acupuntura, pretende regular la circulación del Qi del meridiano, armonizar Qi y Sangre y regular las función de vísceras y entrañas, con lo cual se consigue el efecto terapéutico deseado, es decir apaciguar el estado mental. Además, las personas afectadas tendrán que adoptar un estilo de vida más regular y fomentar su estado general de salud a fin de conseguir un efecto terapéutico también a largo plazo.

## AURICULOTERAPIA INTEGRADA

Escuela oriental y occidental

30 de  
Octubre



Profesor Andreu Esteve



Escuela Superior de MTC  
Barcelona - 93 490 13 26

## TE PU-ERH



Desintoxica y depura  
Refuerza el sistema inmunitario  
Facilita la digestión de las comidas grasas  
Disminuye el nivel de colesterol  
Reduce el sobrepeso

Distribuidor exclusivo en España: **ASIA NATURAL** - 902 261 056